

***‘ En el mar, la vida es más sabrosa... ’***

pero... a protegerse del sol y del  
**Cáncer en la Piel.**



**Serie de Presentaciones Educativas**  
Cortesía Fundación Oncológica HIMA•San Pablo  
Por: Maricarmen Ramírez-Solá, MPHE

Mayo 2017

[info@fundaciononcologica.com](mailto:info@fundaciononcologica.com)

# Objetivo

Educar sobre la prevención del  
cáncer en la piel como un  
servicio ofrecido a la  
comunidad.

El cáncer en la piel es el tipo de cáncer **más común** y el que más ha aumentado en las últimas décadas.



Afortunadamente  
se puede **prevenir.**



**Fundación  
Oncológica**

HIMA • San Pablo

# Importancia de Nuestra Piel

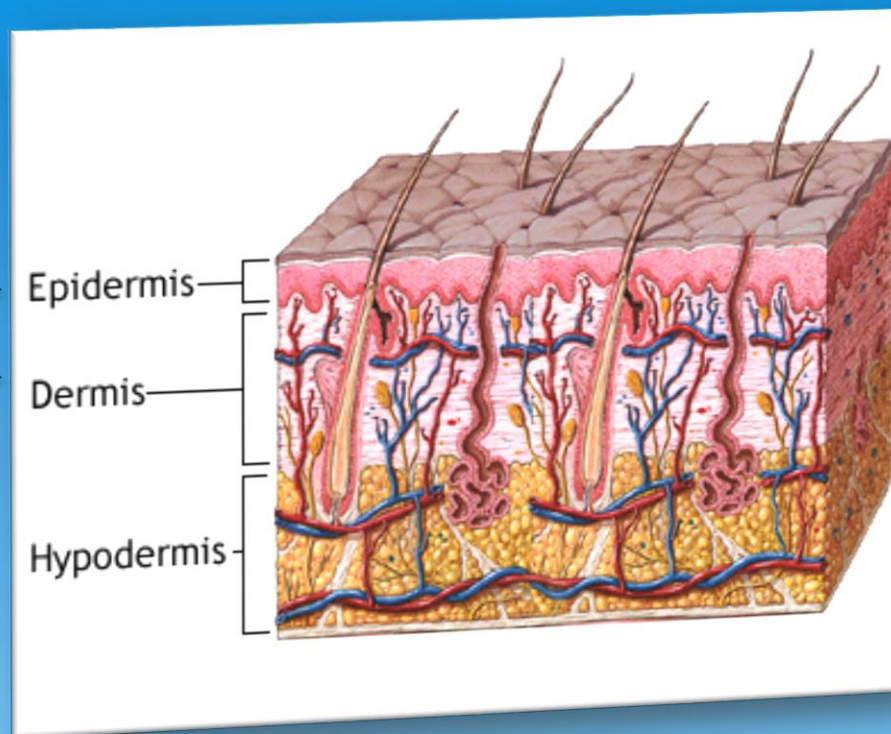
- ❖ Es el órgano más grande del cuerpo.
- ❖ Nos protege contra el calor, la luz, las lesiones e infecciones.
- ❖ Almacena agua y grasa.
- ❖ Ayuda a mantener la temperatura del cuerpo.
- ❖ Produce vitamina D.



**Fundación  
Oncológica**

HIMA • San Pablo

Las dos capas principales de la piel son:



**Epidermis** – Capa superior que contiene células escamosas y basales, y melanocitos que dan color a la piel.

**Dermis** – Capa ubicada debajo de la epidermis que contiene vasos sanguíneos, ganglios linfáticos y glándulas que producen sudor y aceite que protege de la resequead y el deterioro.



Fundación  
Oncológica

HIMA • San Pablo

# Existen distintos tipos de cáncer en la piel.

La mayoría están causados por la exposición excesiva a rayos ultravioletas del sol tipo UV-A y UV-B.

## Rayos UV-A

- Causan manchas y arrugas.
- Debilitan la piel.
- Provocan envejecimiento prematuro.

## Rayos UV-B

- Causan daño en las células de la piel.
- Provocan quemaduras.
- Causan daño a los ojos.



**Fundación  
Oncológica**

HIMA • San Pablo

# Cánceres en la Piel más Comunes

- ❖ **Cáncer de células basales** - crece lento, aparece en áreas de la piel expuestas al sol como la cara, y rara vez pasa a otras partes del cuerpo.
- ❖ **Cáncer de células escamosas** - ocurre en partes del cuerpo expuestas o no al sol y puede diseminarse a los ganglios linfáticos y a otros órganos del cuerpo.





# Melanoma

- ❖ Es el tipo más grave de cáncer en la piel.
- ❖ Es causado por cambios en los melanocitos o células que dan color a la piel.
- ❖ Puede comenzar como un lunar que cambia de apariencia.
- ❖ A veces aparece en la boca, ojos o debajo de las uñas.



**Fundación  
Oncológica**

HIMA • San Pablo

# Síntomas del Cáncer en la Piel

- ❖ Un nuevo crecimiento en la piel.
- ❖ Una 'llaga o úlcera' que no sana.
- ❖ Cambio en bordes, tamaño, color o forma de un lunar o crecimiento en la piel.

Ante cualquier cambio en la piel, acude a un dermatólogo.



**Fundación  
Oncológica**

HIMA • San Pablo

# Cualquiera puede desarrollar Cáncer en la Piel.

**Pero debes tener más  
precaución si ...**

Tienes el pelo rubio o  
rojo.

Tienes pecas y piel clara.

Has padecido de cáncer en la  
piel.

Vives, viajas o frecuentas lugares  
cálidos.



Tomas medicamentos que  
provocan sensibilidad a la luz.

Has tenido quemaduras.

Tienes alguna condición que  
afecte las defensas del cuerpo.

Tienes historial familiar de cáncer en la piel.

Tienes muchos lunares, pecas o verrugas  
en la piel.

# Prevención:



Usar gorra o sombrero de ala ancha.

Usar gafas con protección solar.

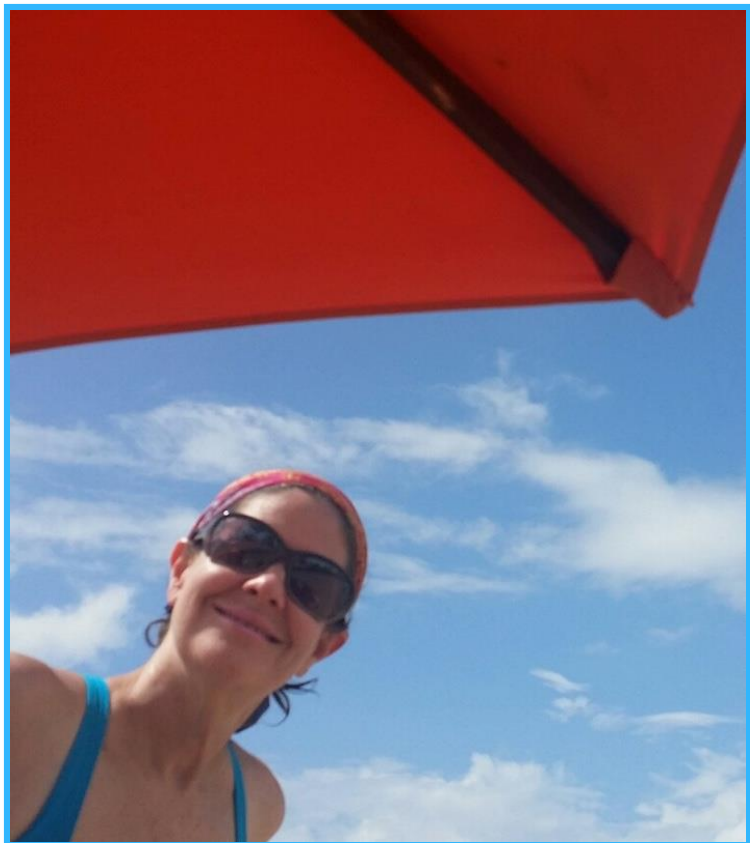


Fundación  
Oncológica

HIMA • San Pablo



Permanecer en la sombra, especialmente entre las 10:00 a.m. y 4:00 p.m. cuando los rayos del sol están más intensos.



Usar sombrilla en días soleados.



**Aplicarlo cada 2 horas así como después de sudar o nadar.**

Usar protector solar con factor de protección ☺ (SPF) de 30 o más.



**Fundación  
Oncológica**

HIMA • San Pablo

Proteger la piel con  
ropa.



**Fundación  
Oncológica**

HIMA • San Pablo



Proteger también a los menores  
ya que tienen la piel muy delicada.



**Fundación  
Oncológica**

HIMA • San Pablo

**FINALMENTE...**

**¡... EVITAR EL USO DE  
CAMAS DE BRONCEADO!**

Su uso puede aumentar en un 20% el riesgo de desarrollar  
**MELANOMA.**



**Fundación  
Oncológica**

HIMA • San Pablo



**NO 'frías' tu piel al sol o bajo una cama de bronceado.**



Cuídala y si observas cambios,  
consulta al dermatólogo.

# Mayo, mes de prevención del Cáncer en la PIEL.





## Referencias

American Academy of Dermatology (2010). What is Skin Cancer? SkinCancerNet.

American Cancer Society (2013). Don't fry: Preventing Skin Cancer. [www.cancer.org/research/infographics-gallery/skin-cancer-prevention/skin-cancer-prevention-text-alternative.html](http://www.cancer.org/research/infographics-gallery/skin-cancer-prevention/skin-cancer-prevention-text-alternative.html)

Departamento de Salud y Servicios Humanos de E.E. U.U. (2011). Cualquier persona puede padecer cáncer de piel. NIH 11-7682S

National Cancer Institute, U.S. Department of Health & Human Services (2009). What You Need to Know About Skin Cancer. September (NIH Publication No. 09-1564).

The George Washington University Cancer Center (2017). Melanoma/Skin Cancer Detection and Prevention Month Social Media Toolkit.

[https://smhs.gwu.edu/cancercontroltap/resources/melanomaskin ...](https://smhs.gwu.edu/cancercontroltap/resources/melanomaskin...)



Fundación  
Oncológica

HIMA • San Pablo



**Fundación  
Oncológica**

HIMA • San Pablo

¿Quiénes somos?

# Fundación Oncológica HIMA • San Pablo

Organización sin fines de lucro que ayuda a pacientes de  
cáncer **adultos** o **pediátricos**  
tratados en cualquier institución de Puerto Rico, que  
enfrentan limitaciones económicas  
para completar el tratamiento de su condición.





# Fundación Oncológica HIMA • San Pablo

## *Recaudando Esperanza*

**Para información**

Tel: (787) 653-3434 Ext. 7721

Email: [info@fundaciononcologica.com](mailto:info@fundaciononcologica.com)

[www.facebook.com/FundacionOncologicaHSP](http://www.facebook.com/FundacionOncologicaHSP)

